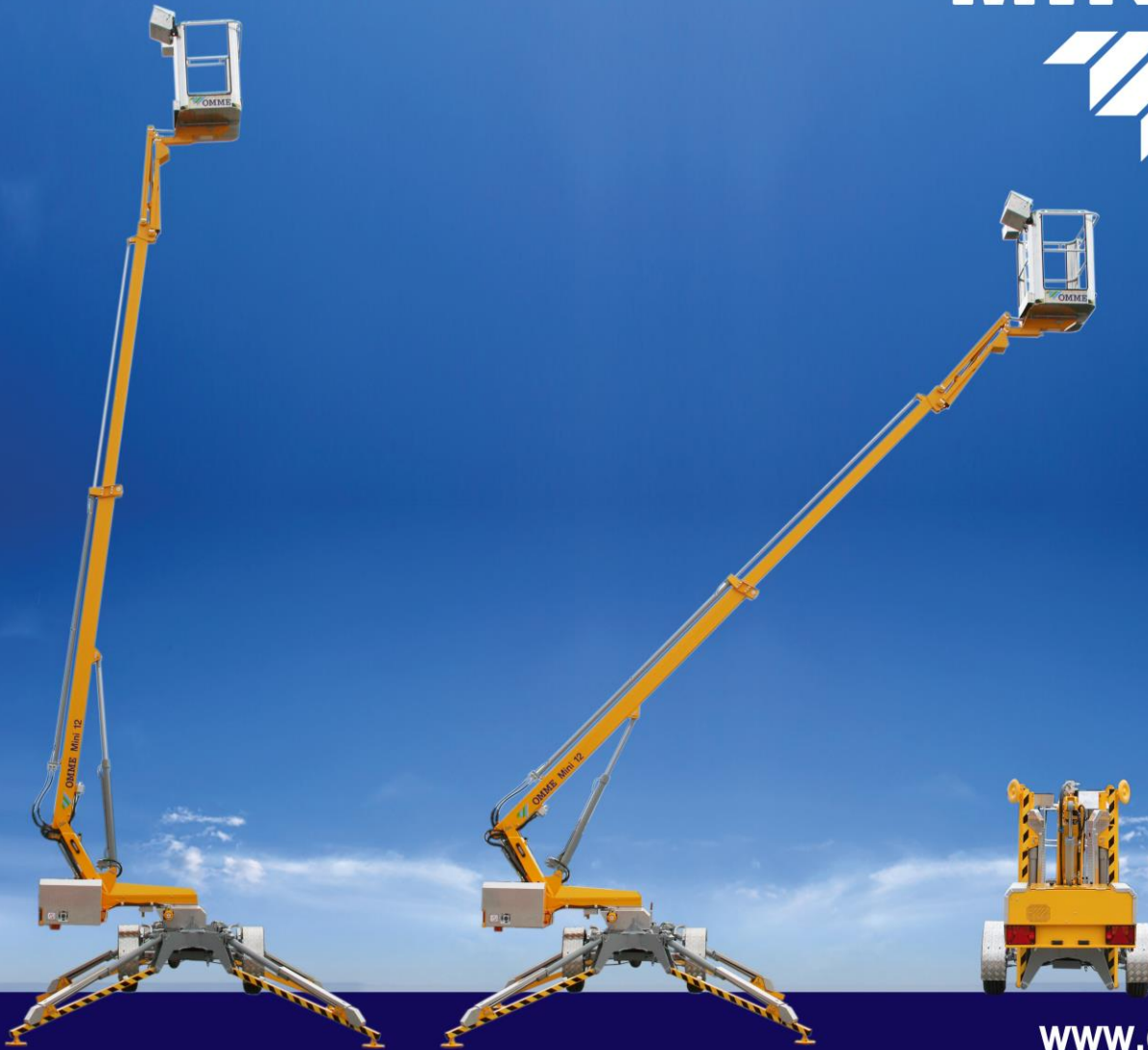


# MINI 12



[www.ommelift.dk](http://www.ommelift.dk)

**KOMPAKT – MED STOR RÆKKEVIDDE  
MONTERET PÅ TRAILER**

OMME LIFT A/S – Lægårdsvej 4 – DK 7260 Sdr. Omme  
Phone: + 45 753 413 00 – Fax: + 45 753 415 92  
E-mail: [omme@ommelift.dk](mailto:omme@ommelift.dk) – Web: [www.ommelift.dk](http://www.ommelift.dk)

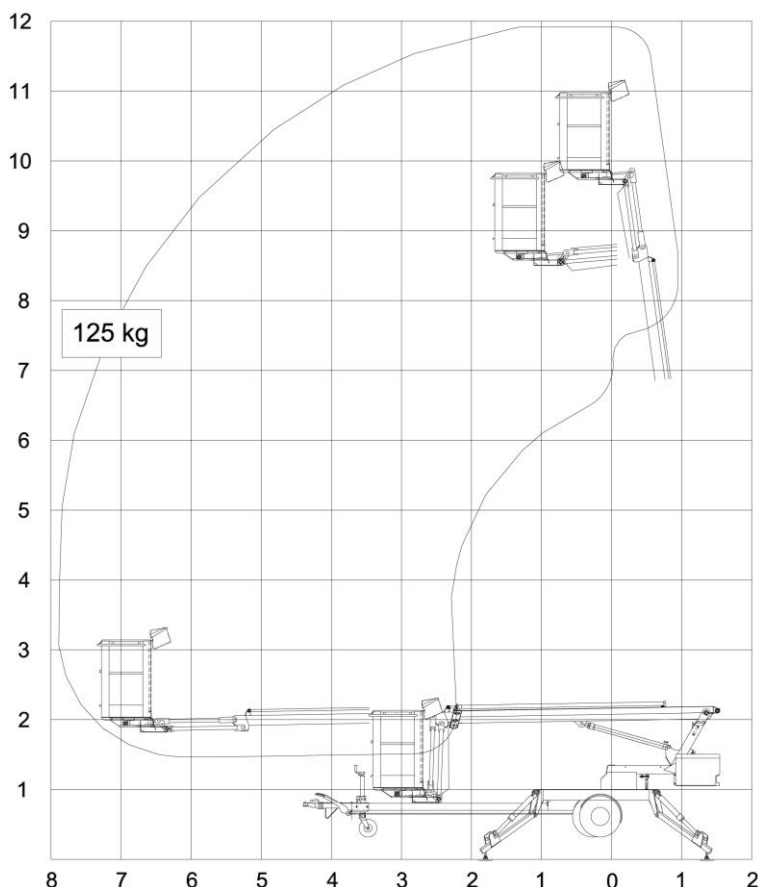
## OMMELIFT



Quality since 1906

# Mini 12 E

## Monteret på trailer



Tekniske data:	Mini 12 EJ	Mini 12 EBJ
Max. arbejdshøjde	11.90 m	
Max. arbejdsradius	7.85 m	
Max. kurvlast	125 kg	
Kurvstørrelse	0.85x0.7x1.1 m	
Drejning	± 355°	
Liftdrift	230V/10A	24V/139Ah/5h
Transportlængde	6.03 m	
Transporthøjde	1.95 m	
Transportbredde	1.50/0.99 m	
Arbejdsbredde	3.60 m	
Totalvægt ca.	1260 kg	1260 kg
230V udtag i kurv	+	
2 – trins styring	+	
Justerbar transportbredde	+	
Hydraulisk fremdrift	O	

+ standard O option

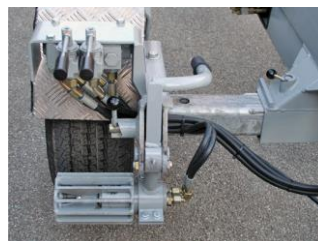
## KOMPAKT – MED STOR RÆKKEVIDDE



Nem transport



Smal



Fremdrift



Jib-arm

- **Type 12 EJ drives af en 230V el-motor for direkte 230V/10A tilslutning.** Denne udgave er specielt velegnet, hvor kontinuerlig drift er påkrævet. Type 12 EBJ drives af kraftige 24V/139 Ah batterier og kan derfor arbejde uafhængigt af 230V netspænding.
- **Justerbar transportbredde:**  
Som standard er liften monteret med en justerbar hjulaksel. Bredden kan derved reduceres fra 1.50 m til kun 99 cm. Hydrauliske støtteben samt værktøjsbakke og 230V udtag i kurven er ligeledes standard på denne lifttype.
- **Bevægelig kurvarm:**  
Den lange og bevægelige kurvarm giver adgang ind over tagkanter til kviste med videre. Yderligere kan den løfte kurven op bag forhindringer. Generelt betyder det mere bekvemt og mere præcis liftdrift.